

## Lávka Táborského nábřeží přes Svratku

Popis :

Číslo projektu :

Zákazník :

Vypracoval : Ing. Jan Zářecký

Datum : 11/2020

Popis projektu:

Lávka je zaříděna v souladu s ČSN EN 13201 do kategorie:

P4, Em = 5lx, Emin = 1lx

Následující hodnoty vycházejí z přesných výpočtů kalibrovaných světelných zdrojů, svítidel a jejich rozmístění. V praxi se mohou projevit určité odchylky. Záruční reklamace na data svítidel jsou vyloučeny.

Relux a výrobci svítidel nepřijímají žádnou odpovědnost za následné škody a škody, které vzniknou uživateli nebo třetím stranám.

## 1 Údaje o svítidle

### 1.1 Thorn Lighting, R2L2 S - 24 x Warm Whi... (R2L2 S 24L35-73...)

#### 1.1.1 Specifikace svítidla

Výrobce: Thorn Lighting

**R2L2 S 24L35-730 ENR AR**  
**Anti-reflective Glass**

**R2L2 S - 24 x Warm White 3000K LED 350mA - ENR Optic -**

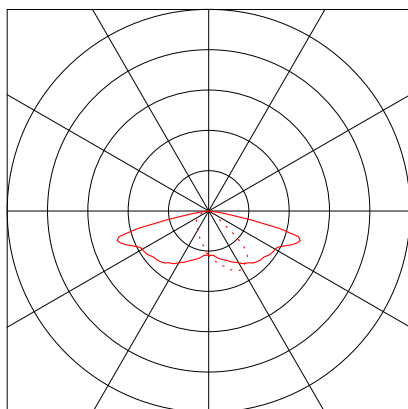
#### Údaje o svítidle

Účinnost svítidla : 100%  
Účinnost svítidel : 127.18 lm/W  
Klasifikace : A30 □ 100.0% ↑ 0.0%  
CIE Flux Codes : 41 78 97 100 100  
UGR 4H 8H : 35.3 / 19.9  
Výkon : 28 W  
Světelný tok : 3561 lm

#### Osazeno

Počet : 1  
Označení : LED  
Barva : 3000  
Světelný tok : 3561 lm  
Podání barev : 70

Rozměry : 655 mm x 362 mm x 155 mm



## 1 Údaje o svítidle

### 1.2 OxyTech Srl, M2A-S100 PM 1.5F (M2A-S100 PM 1.5F)

#### 1.2.1 Specifikace svítidla

Výrobce: OxyTech Srl

#### M2A-S100 PM 1.5F

#### M2A-S100 PM 1.5F

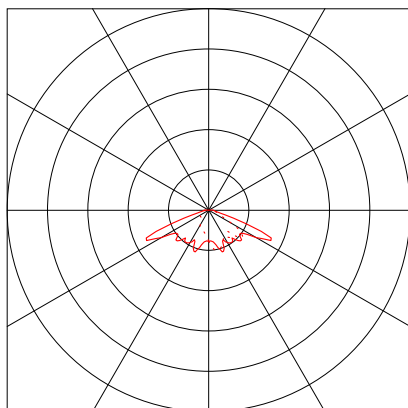
##### Údaje o svítidle

Účinnost svítidla : 81.8%  
Účinnost svítidel : 78.53 lm/W  
Klasifikace : A30 □ 98.6% ↑ 1.4%  
CIE Flux Codes : 33 67 94 99 81  
UGR 4H 8H : 32.5 / 19.7  
Výkon : 100 W  
Světelný tok : 7852.8 lm

##### Osazeno

Počet : 1  
Označení : LU100/100/T/40  
Barva : 6000  
Světelný tok : 9600 lm  
Podání barev : 80

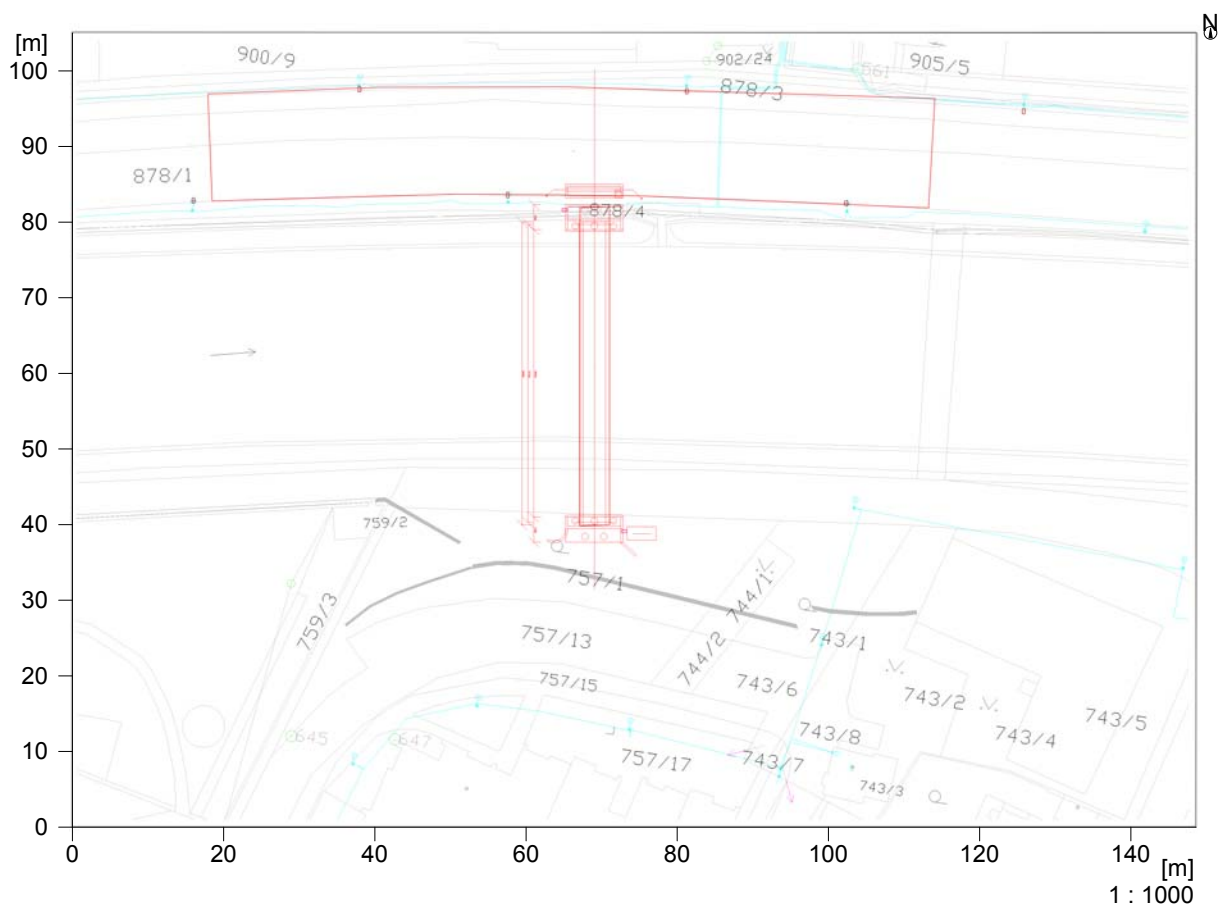
Rozměry : 699 mm x 337 mm x 292 mm



## 2 Venkovní osvětlení 1

## 2.1 Popis, Venkovní osvětlení 1

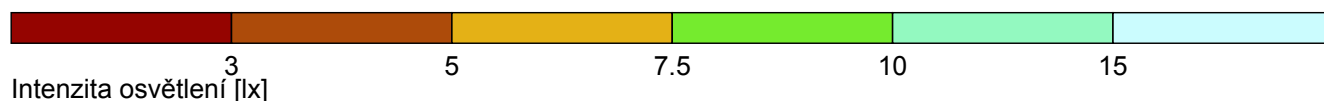
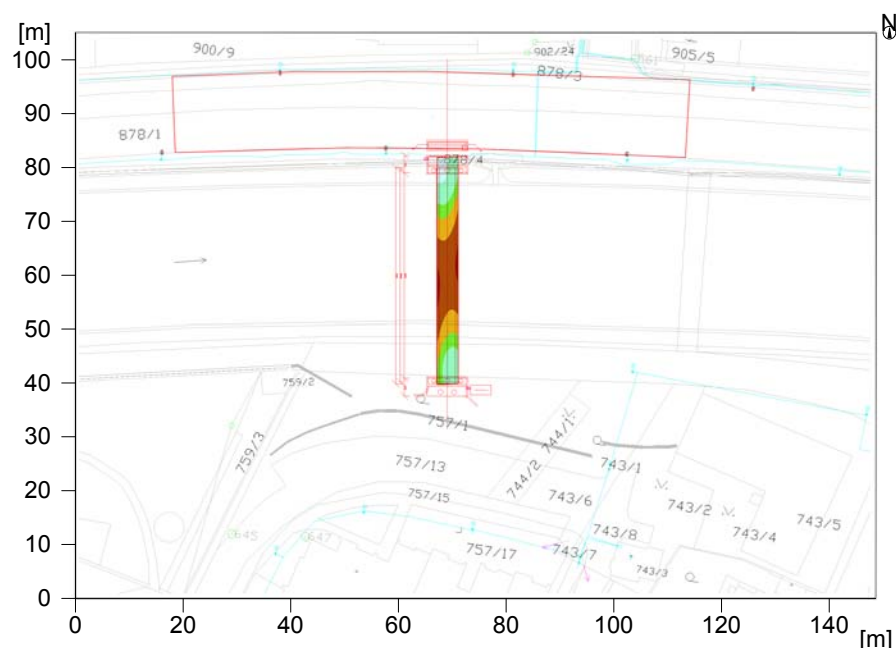
### 2.1.1 Pūdorys



## 2 Venkovní osvětlení 1

### 2.2 Přehled výsledků, Venkovní osvětlení 1

#### 2.2.1 Přehled výsledků, Lávka



#### Obecně

Použitý algoritmus výpočtu  
 Výška hodnotící plochy  
 Udržovací činitel

centrální podíl nepřímé složky  
 0.10 m  
 0.80

Celkový světelný tok všech zdrojů  
 Celkový výkon  
 Celkový výkon na ploše (15593.80 m<sup>2</sup>)

64722 lm  
 656 W  
 0.04 W/m<sup>2</sup>

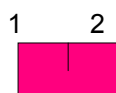
#### Intenzity osvětlení

Udržovaná osvětlenost  
 Minimální osvětlenost  
 Maximální osvětlenost  
 Rovnoměrnost U<sub>0</sub>  
 Rovnoměrnost U<sub>d</sub>

Em  
 Emin  
 Emax  
 Emin/Em  
 Emin/Emax

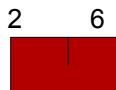
7.5 lx  
 2.6 lx  
 17.6 lx  
 1:2.84 (0.35)  
 1:6.67 (0.15)

#### Typ Č. výrobce



#### Thorn Lighting

Objednací č. : R2L2 S 24L35-730 ENR AR  
 Název svítidla : R2L2 S - 24 x Warm White 3000K LED 350mA - ENR Optic - Ant  
 i-reflective Glass  
 Osazení : 1 x LED 28 W / 3561 lm

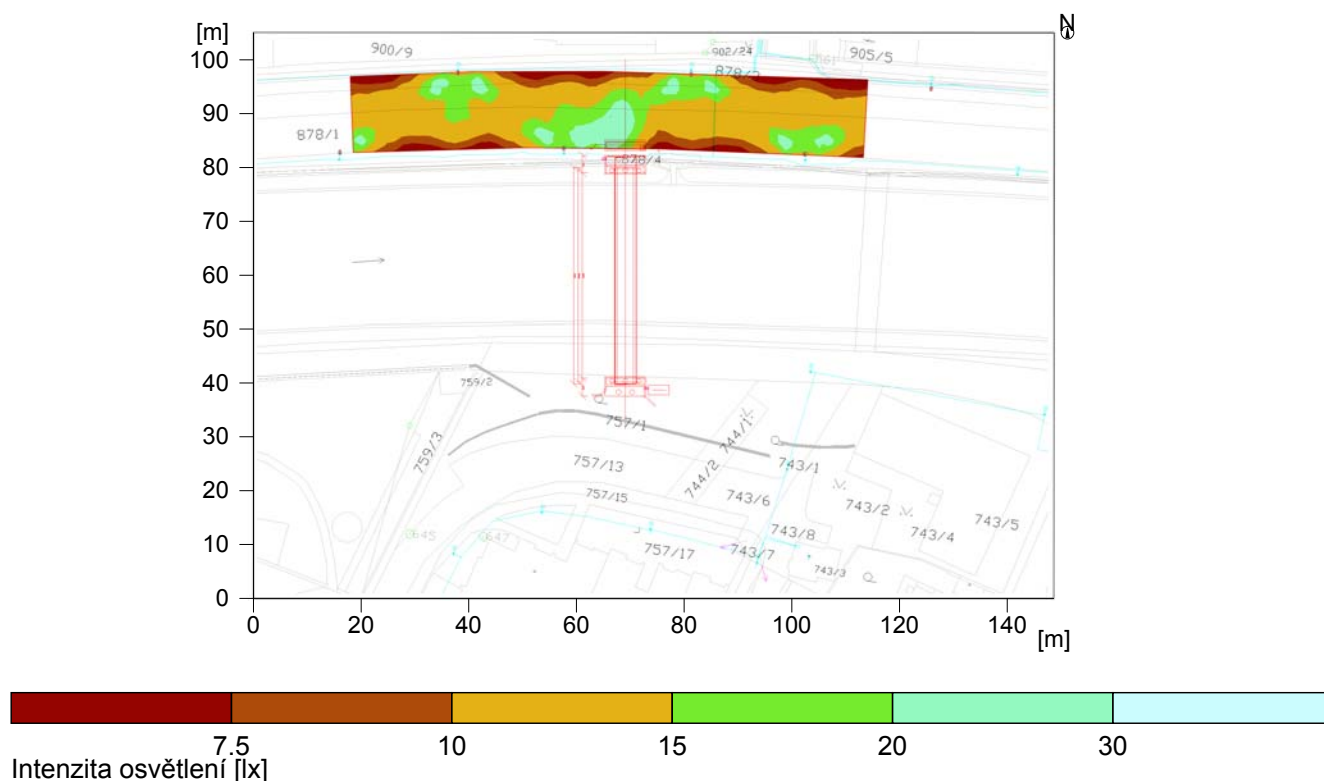


#### OxyTech Srl

Objednací č. : M2A-S100 PM 1.5F  
 Název svítidla : M2A-S100 PM 1.5F  
 Osazení : 1 x LU100/100/T/40 100 W / 9600 lm

## 2.2 Přehled výsledků, Venkovní osvětlení 1

### 2.2.2 Přehled výsledků, Porici



#### Obecně

Použitý algoritmus výpočtu : centrální podíl nepřímé složky  
 Výška hodnotící plochy : 0.10 m  
 Udržovací činitel : 0.80

Celkový světelný tok všech zdrojů : 64722 lm  
 Celkový výkon : 656 W  
 Celkový výkon na ploše (15593.80 m<sup>2</sup>) : 0.04 W/m<sup>2</sup>

#### Intenzity osvětlení

Udržovaná osvětlenost	Em	13.5 lx
Minimální osvětlenost	Emin	5.4 lx
Maximální osvětlenost	Emax	27.9 lx
Rovnoměrnost Uo	Emin/Em	1:2.52 (0.4)
Rovnoměrnost Ud	Emin/Emax	1:5.21 (0.19)

#### Typ Č. výrobce

##### 1 2 Thorn Lighting

Objednávací č. : R2L2 S 24L35-730 ENR AR  
 Název svítidla : R2L2 S - 24 x Warm White 3000K LED 350mA - ENR Optic - Ant  
 i-reflective Glass  
 Osazení : 1 x LED 28 W / 3561 lm

##### 2 6 OxyTech Srl

Objednávací č. : M2A-S100 PM 1.5F  
 Název svítidla : M2A-S100 PM 1.5F  
 Osazení : 1 x LU100/100/T/40 100 W / 9600 lm